

ELEWACJA ZACHODNIA

TNKI (kolorystkę ścian oparto na podstawie palety barw f-rny Baumit Lite, którą należy traktować jako przykładową, wskazującą odpowiedni kolor i jego odcień, celem zharmonizowania osiągnięcia zamierzonych efektów);

– Ściany – pokryte tynkiem silikatowym gładkim, w kolorze bardzo jasnej szarości (wg katalogu Baumit – kolor 0909 HBW 67)

– Kominy – pokryte tynkiem silikatowym gładkim, w kolorze ciemno szarym (wg katalogu Baumit – kolor 0903 HBW 17)

– Wypełnienia między oknami – pokryte tynkiem silikatowym gładkim, w kolorach pastelowych:

różowy (wg katalogu Baumit – kolor 0523 HBW 26)

pomarańczowy (wg katalogu Baumit – kolor 0493 HBW 36)

turkusowy (wg katalogu Baumit – kolor 0993 HBW 49)

żółty (wg katalogu Baumit – kolor 0703 HBW 40)

– Cokoł budynku – tynk mozaikowy w kolorze szarym (wg katalogu Baumit – kolor M330)

KOLORYSTYKA RAL:

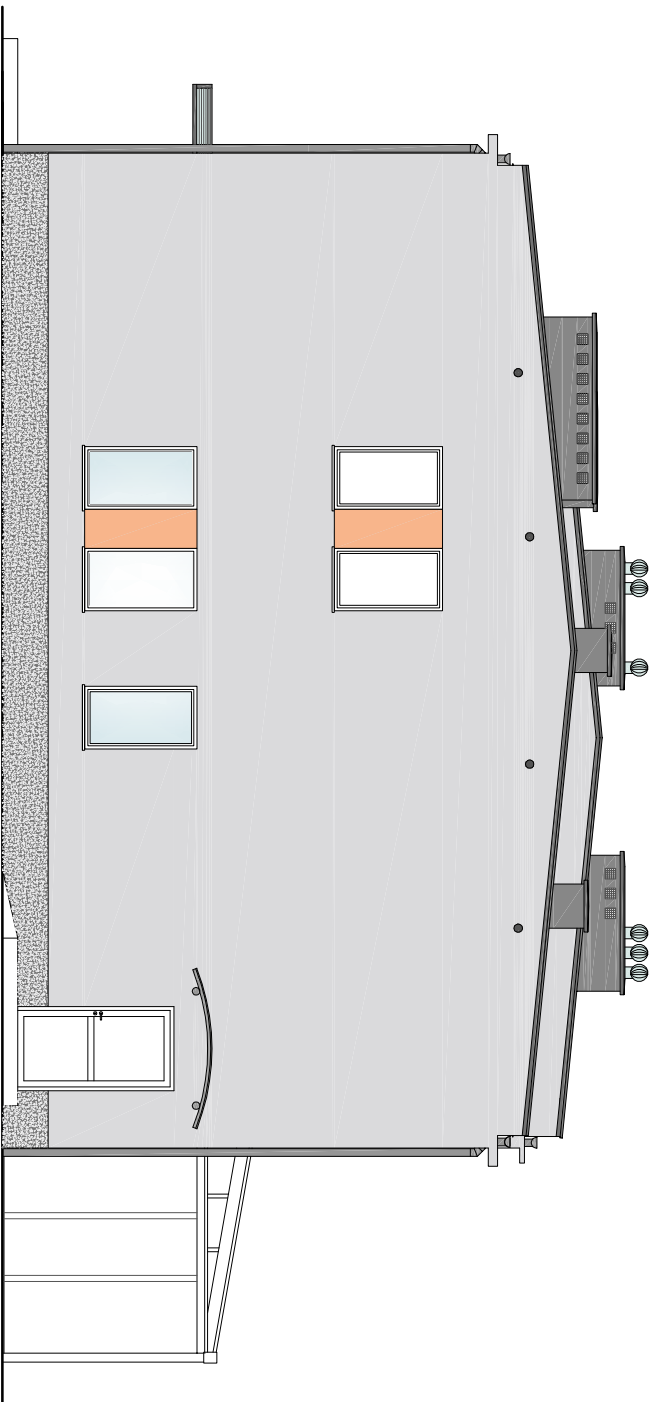
– Dach kryty papą w kolorze grafitowym

– Obróbki blacharskie oraz parapety zewnętrzne w kolorze w kolorze grafitowym RAL 7024

– Rynny i rury spustowe stalowe ocynkowane z powłok poliestrowych powlekane w kolorze grafitowym RAL 7024


– Stalarka okienna w kolorze białym

– Stalarka drzwiowa w kolorze grafit RAL 7016



ELEWACJA POŁUDNIOWA

Kolory naniesione na elewacji stanowią zakres niniejszego projektu, elementy bez koloru nie podlegają opracowaniu.

		BIURO PROJEKTÓW I USŁUG GEODEZYJNYCH INWESTPROJEKT - TARNÓW Spółka z o.o. ul. Sowińskiego 19 tel. (0-14) 621-09-36	
Obiekt:		PRZEBUDOWA, ROZBUDOWA I ZMIANA SPOSOBU UŻYTKOWANIA W BUD. PUBLICZ. PRZEDSZKOLA ZESP. SZKOLNO-PRZEDSZKOL. W WIETRZYCHOWICACH, NA DZ. NR 532/22; 532/23; 532/24; 532/6	
Rysunek:		ELEWACJA ZACHODNIA I POŁUDNIOWA - KOLORYSTYKA	
Projektował:	mgr inż. arch. W. Polak	Nr uprawnień:	120/TBG/120 specjalność architektoniczna
Opracował:	mgr inż. arch. E. Wzorek		
Sprawił:	mgr inż. arch. W. Bartela	MPOLA/016/2017	specjalność architektoniczna
		Nr arch:	Nr rys:
			A8